

# 高安中学校区

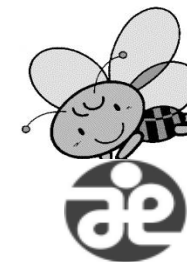


## やお地域資源MAP

(地域活動編) H29 12.13現在  
各番号の詳細は、「やっぴーMAP」をご覧ください★

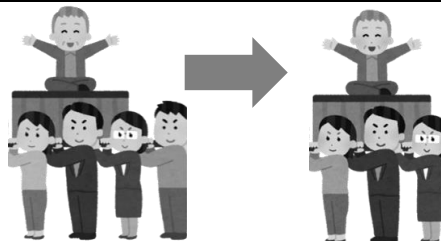
# ★高安小学校区★

	H28(実績)	H37(推計)
総数	8,449	7,695
0-14歳	792	611
15-64歳	4,780	4,362
65歳以上	2,877	2,722
うち75歳以上	1,433	1,700
高齢化率	34.1%	35.4%
後期高齢化率	17.0%	22.1%
後期高齢者一人を支える人数	3.9人	2.9人



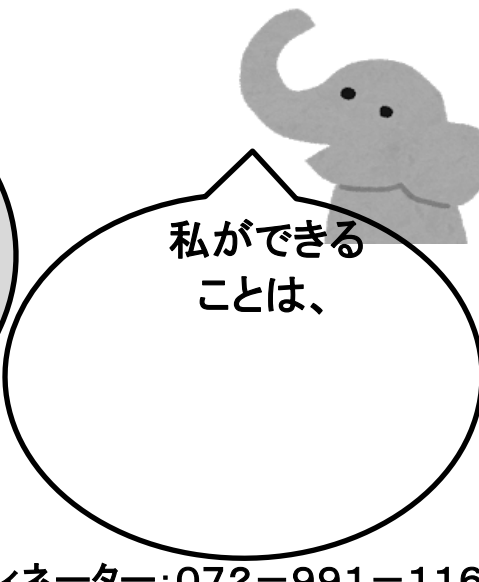
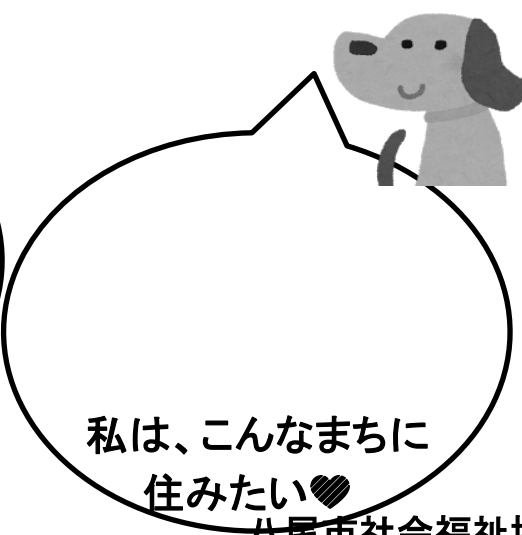
高齢化率	27.2%
後期高齢化率	12.5%

八尾市(平均)



私たち社協職員は、みなさまが「この地域に住んで良かった」と思ってもらえるまちづくりを目指しています！  
 地域のことをもっと教えてください♪

🍄アンケート🍄



# 「やっぴーMAP」

※「やお地域資源MAP(地域活動編)H29 12.13」とあわせてご覧ください。

高安(中)	名称	内容
1	<p>「寿光園」 (高安中学校区高齢者あんしんセンター) 住所*楽音寺2-126</p>	<p>高安小学校区の高齢者相談窓口 電話*072-940-5505 FAX*072-940-2789</p>
2	<p>「食事会」 場所*高安コミュニティセンター</p>	<p>日時*第3(木)12時頃 対象者*きくの会(高安地区ひとり暮らし老人の会) 参加費*200円</p>
3	<p>「いきいきサロン」 場所*千塚会館 (千塚 3-255)</p>	<p>日時*不定期 対象者*高安地区の65歳以上</p>
4	<p>「レイモミハラウ」(フラダンス) 場所*郡川会館 (郡川5-181)</p>	<p>日時*第3(土)13:30~15:00 (※祭り等で変更あり) 対象者*誰でも 費用*1回1000円(※初回のみ見学・体験無料) 連絡先*090-8882-7029 その他*講師はサイコナプラハミフラネットワークの先生</p>
5	<p>「健美操」 場所*本照寺(黒谷6-74)</p>	<p>日時*第1・3(月) 9:30~10:30 対象者*誰でも 費用*月1500円(会場使用料1回200円)</p>

6	<p>「健康体操」 場所*貴島病院本院</p>	<p>内容*スポーツトレーナーと理学療法士による運動指導 日時*毎週(月) 14:00~15:30 対象者*誰でも 費用*0</p>
7	<p>「健康体操さくらんぼ午前」 (ペア体操など) 場所*JA高安支店 (服部川6-268)</p>	<p>日時*毎週(木) 10:00~12:00 対象者*誰でも 費用*月2500円</p>
8	<p>「健康体操さくらんぼ午後」 (ペア体操など) 場所*JA高安支店 (服部川6丁目268)</p>	<p>日時*毎週(木) 13:30~15:30 対象者*誰でも 費用*月2500円</p>
9	<p>「カフェノーブル」 (やおオレンジカフェ) 場所*グループホームノーブル (楽音寺6丁目45)</p>	<p>日時*不定期 14:00~16:00 対象*誰でも 参加費*100円 連絡先*072-920-6530(やおオレンジダイヤル)</p>