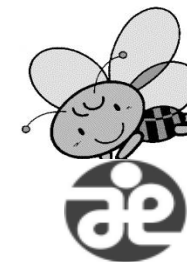


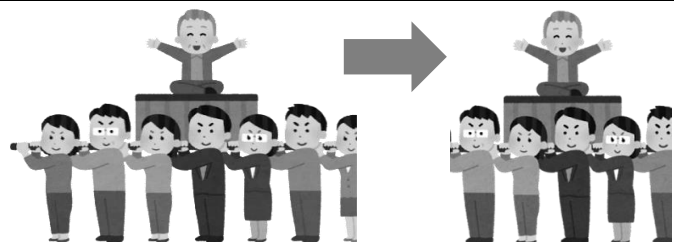
★志紀小学校区★

	H28(実績)	H37(推計)
総数	17,057	16,253
0-14歳	2,227	1,717
15-64歳	10,501	10,207
65歳以上	4,329	4,329
うち75歳以上	1,955	2,592
高齢化率	25.4%	26.6%
後期高齢化率	11.5%	15.9%
後期高齢者一人を支える人数	6.5人	4.6人



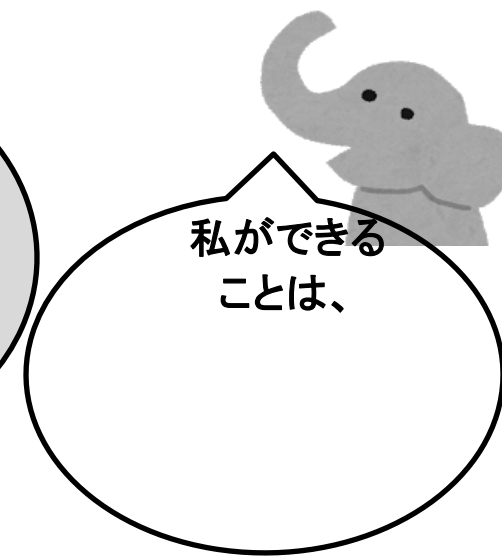
高齢化率	27.2%
後期高齢化率	12.5%

八尾市(平均)



私たち社協職員は、みなさまが「この地域に住んで良かった」と思ってもらえるまちづくりを目指しています！
 地域のことをもっと教えてください♪

🍄アンケート🍄



「やっぴーMAP」

※「やお地域資源MAP(地域活動編)H30 3.13」とあわせてご覧ください。

志紀(中)	名称	内容
1	「楽寿」 (志紀中学校区高齢者あんしんセンター) 住所*神宮寺1-154	志紀中学校区の高齢者相談窓口 電話*072-920-3612 FAX*072-943-3606
2	「ふれあい給食」 場所*志紀コミセン2階	日時*毎月第2(木)時間12:00-13:30頃 対象*独居高齢者 参加費*200円
3	「ふれあいサロン四季」 場所*志紀コミセン	日時*毎月第4(木)時間10:30-12:00 対象*志紀地区の人 参加費*100円
4	「世代間交流」 場所*志紀コミセン	日時*年2回(9月・2月)ふれあい給食時に志紀幼稚園児が参加
5	「きずな食堂」 場所*志紀コミセン	日時*年3回~4回程度(終業式の時期) 対象*志紀地区小学生と親御さん 費用*こども100円大人300円
6	「河内音頭健康体操」 場所*志紀コミセン	日時*第3木曜日9:00~(サロン開催前)
7	「アトムの子」(地域リハビリ) 場所*志紀コミセン	日時*第2・4水曜日

8	<p>「Cafeきらく」 (やおオレンジカフェ) 場所*R&Bデイサービス (弓削町3丁目27)</p>	<p>日時*第3(日)13:30~15:30 対象*誰でも 参加費*100円 連絡先*072-920-6530(やおオレンジダイヤル)</p>
9	<p>「はとぽっぽ志紀」(子育て広場) 場所*志紀コミセン2F</p>	<p>日時*第1(火)10:00~11:30(※5・8・1月は休み) 対象*0歳~就学前児 参加費*0 連絡先072-991-1161(八尾市社会福祉協議会)</p>
10	<p>「健康体操、押し絵講習、他」 場所*JA大阪中河内志紀支店 (田井中2-1)</p>	<p>対象*女性会会員 年会費*1200円 連絡先*活動の詳細は下記までお問合せください 072-949-5371</p>
11	<p>「しきなみ短歌会」 場所*志紀第4集会所</p>	<p>日時*第2(火)13:30~ 参加費*1500/月 連絡先*090-3353-18141(笑いヨガ協会八尾支部)</p>
12	<p>「八尾たまり場」(体操、卓球、 マーク案、指圧など日替わり) 場所*医療生協かわち野志紀支 部 はばたき(志紀町1丁目142 -6)</p>	<p>日時*毎日10:00~15:00(※正月は休み) 対象*誰でも 参加費*さまざま 連絡先*072-925-8755 (ふれあいセンター八尾3階地域交流センター)</p>