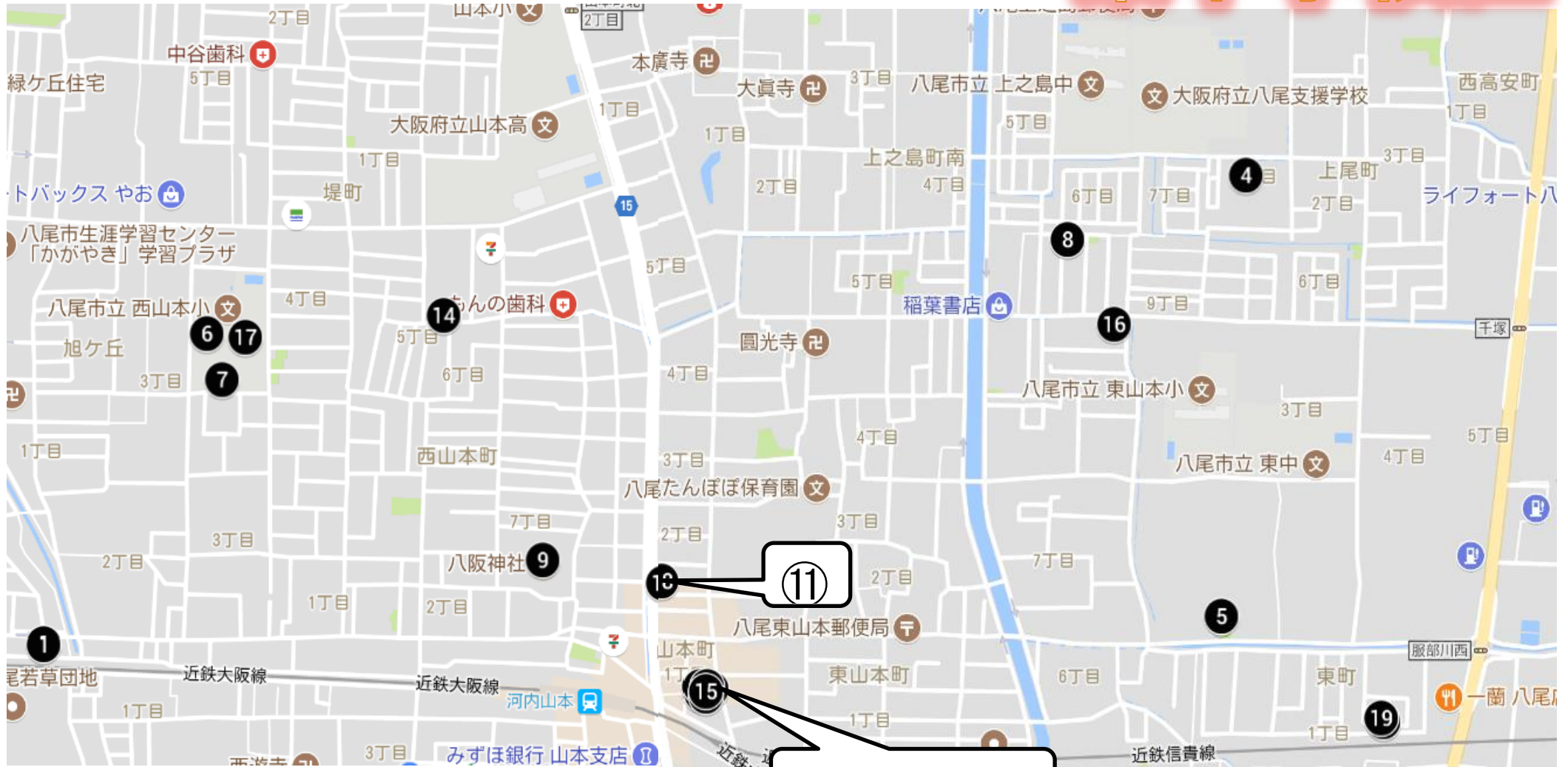


# 東中学校区

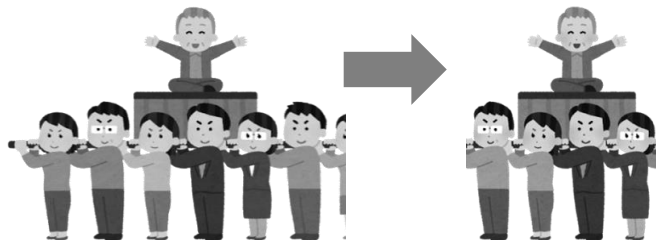


## やお地域資源MAP

(地域活動編) H30 3.13現在  
各番号の詳細は、「やっぴーMAP」をご覧ください★

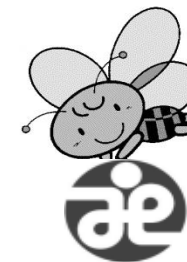
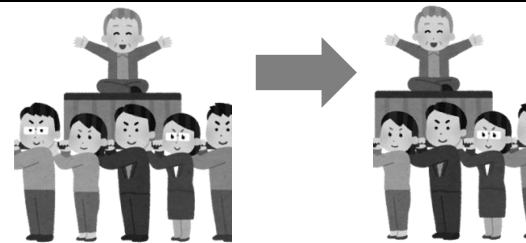
## ★東山本小学校区★

	H28(実績)	H37(推計)
総数	9,011	8,548
0-14歳	1,161	857
15-64歳	5,383	5,333
65歳以上	2,467	2,358
うち75歳以上	1,050	1,538
高齢化率	27.4%	27.6%
後期高齢化率	11.7%	18.0%
後期高齢者一人を支える人数	6.2人	4人



## ★西山本小学校区★

	H28(実績)	H37(推計)
総数	6,073	5,554
0-14歳	671	535
15-64歳	3,546	3,307
65歳以上	1,856	1,712
うち75歳以上	923	1,092
高齢化率	30.6%	30.8%
後期高齢化率	15.2%	19.7%
後期高齢者一人を支える人数	4.6人	3.5人

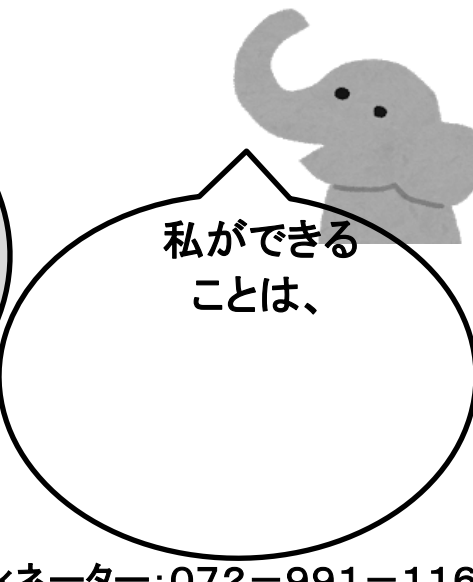
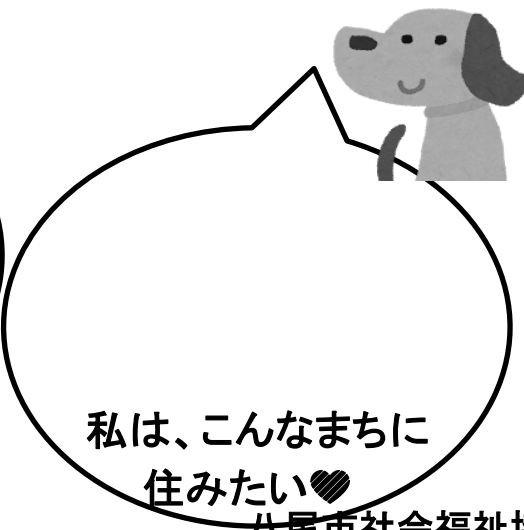


高齢化率	27.2%
後期高齢化率	12.5%

八尾市(平均)

私たち社協職員は、みなさまが「この地域に住んで良かった」と思ってもらえるまちづくりを目指しています！  
 地域のことをもっと教えてください♪

🍄アンケート🍄



# 「やっぴーMAP」

※「やお地域資源MAP(地域活動編)H30 3.13」とあわせてご覧ください。

東(中)	名称	内容
1	「中谷」 (東中学校区高齢者あんしんセンター) 住所*桜ヶ丘2-121-6	東山本・西山本小学校区の高齢者相談窓口 電話*072-943-0801 FAX * 072-993-5860
2	「食事会」 場所*山本コミセン (山本町1-8-11)	日時*毎月第2(土)12:00~13:30(※8月1月を除く) 対象者*ぼたんの会(東山本地区ひとり暮らし老人の会) 参加費*200円
3	「演芸大会」 場所*山本コミュニティセンター	日時*毎年12月 13:30~ 対象者*地区のひとり暮らし老人会会員と地区の70歳以上の 人 参加費*無料
4	「クリスマスの集い」 場所*上尾町第2会館 (上尾町1丁目)	日時*毎年12月 対象者*東山本地区の方
5	「とんど焼き」 場所*東山本コミュニティ運動公園 (東町2-47-2)	日時*毎年1月 対象者*東山本地区の方 参加費*無料
6	「昔の遊び伝承」 場所*西山本小学校	日時*毎年11月 対象者*西山本小学校1・2年生と地域住民 参加費*無料

7	「グラウンドゴルフ」 場所*西山本小学校	日時*毎年11月 対象者*西山本在住の方 参加費*無料
8	「ふれあい喫茶 ほほえみサロン」 場所*東山本上之島町会 集会所 (東山本町8-5-11)	日時*第2(水)13:00-15:30 対象者*東山本地区の人 参加費*100円
9	「サロンさくら」 場所*西山本公民館 (西山本町2-9-32 八坂神社境内内)	日時*第4(水)13:00~15:00 対象者*西山本地区の人 参加費*100円
10	「食事会」 場所*山本コミセン (山本町1-8-11)	日時*第3(土)12:00~14:00 対象者*みどりの会(西山本地区ひとり暮らし老人の会) 参加費*200円
11	「東町1丁目いきいきサロン」 場所*東町1丁目集会所 (東町1-37-7)	日時*毎月15日 対象者*東寿会会員(隔月は誰でも) 参加費*無料(年2回食事会は100円)
12	「ロコモ予防体操」 場所*山本コミセン	日時*毎週(水)午後 対象者*誰でも 費用*4000円/3ヶ月

13	<p>「体操教室」 場所*山本コミセン</p>	<p>日時*毎週(火)(金) 9:30~11:00 対象者*誰でも 費用*100円/1回</p>
14	<p>「たまり場」 場所*医療生協かわち野山本支 部 はなみずき (西山本町6丁目6-43)</p>	<p>①パソコン班会 ②河内音頭健康体操 ③筋トレ班会 ④モーニング喫茶 ⑤歌声班会 ⑥卓球班会 ⑦編み物班会 ⑧ハーモニカ班会</p> <p>日時*</p> <p>①第2・4(火)15:00~17:00 ②毎週(水・土)10:00~ ③毎週(火)午後 ④第2(日)8:00~10:00 ⑤第1(水)午後 ⑥毎週(日)13:30~ ⑦第2・4(火)10:00~12:00 ⑧第3・4(水)午後</p> <p>対象*誰でも 参加費*0 連絡先*072-925-8755</p>
15	<p>「はとぽっぽ ①山本第1②山本第3」 (子育て広場) 場所*山本コミセン</p>	<p>日時*①第3②第1(土)10:00~11:30(※8・1月は休み、② 5・3月は第2土曜日) 対象*0歳~就学前児 参加費*0 連絡先072-991-1161(八尾市社会福祉協議会)</p>

16	「おかえり処 お結びころりん」 場所*東山本町8-6-32	営業日時*7:00～8:00,11:30～20:00(水曜午後・土日祝は休み) 対象*誰でも 費用*朝ごはん300円、昼ごはん450円、夕ごはん600円など 連絡先072-991-1161(八尾市社会福祉協議会)
17	「にしやまもと サマーフェスティバル」 場所*西山本小学校	日時*年度により異なる(平成29年度は7月9日10:00～) 対象*地域の方 参加費*小学生以下300円、保護者・地域の皆さま200円
18	「住民懇談会」 場所*西山本小学校	日時*年度により異なる(平成29年度は7月8日10:00～) 対象*地域の方 参加費*無料
19	「東町1丁目 祭り」 場所*東町1丁目集会所	日時*毎年8月第1(土)10:00～ 対象*東町1丁目にお住まいの子ども等 参加費*無料
20	「健康体操、押し絵講習、他」 場所*JA大阪中河内 山本支店 (山本町2-5-2)	対象*女性会会員 年会費*1200円 連絡先*活動の詳細は下記までお問合せください 072-923-4088

