

# 大正中学校区



## やお地域資源MAP

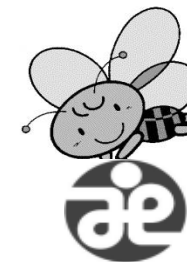
(地域活動編) H30 3.13現在  
各番号の詳細は、「やっぴーMAP」をご覧ください★

## ★大正小学校区★

	H28(実績)	H37(推計)
総数	10,637	10,163
0-14歳	1,389	1,093
15-64歳	6,811	6,517
65歳以上	2,437	2,552
うち75歳以上	1,006	1,411
高齢化率	22.9%	25.1%
後期高齢化率	9.5%	13.9%
後期高齢者一人を支える人数	8.2%	5.4%

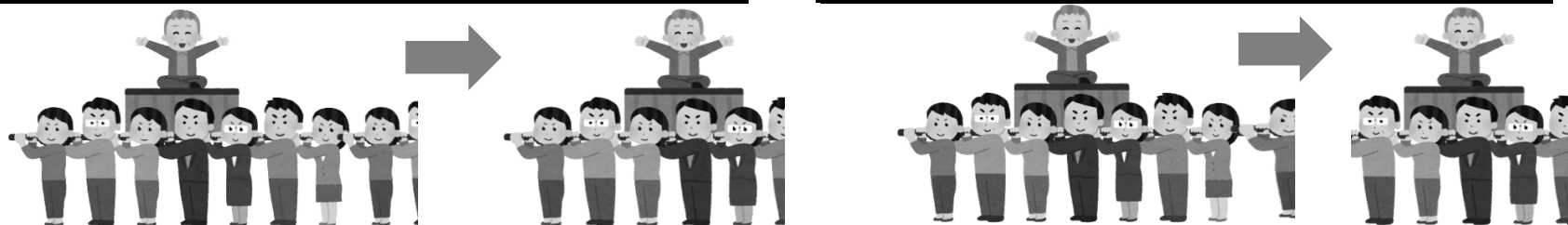
## ★大正北小学校区★

	H28(実績)	H37(推計)
総数	9,077	8,691
0-14歳	1,374	1,003
15-64歳	5,514	5,404
65歳以上	2,189	2,284
うち75歳以上	913	1,329
高齢化率	24.1%	26.3%
後期高齢化率	10.1%	15.3%
後期高齢者一人を支える人数	7.5%	4.8%



高齢化率	27.2%
後期高齢化率	12.5%

八尾市(平均)



私たち社協職員は、みなさまが「この地域に住んで良かった」と思ってもらえるまちづくりを目指しています！  
 地域のことをもっと教えてください♪

❀アンケート❀

私は、この町の  
 ここが好き♡

私は、こんなまちに  
 住みたい♡

私は、  
 これがしたい！

私ができる  
 ことは、

# 「やっぴーMAP」

※「やお地域資源MAP(地域活動編)H30 3.13」とあわせてご覧ください。

大正(中)	名称	内容
1	「あおぞら」 (大正中学校校区高齢者あんし んセンター) 住所*太田7-36-3	大正・大正北小学校区の高齢者相談窓口 電話*072-948-8222 FAX*072-948-3566
2	「ふれあい給食サービス」 場所*大正北小学校内プレイルーム	日時*毎月第1(水)時間12:00-13:30 対象者*コスモス会(大正北地区ひとり暮らし老人の会) 参加費*200円
3	「ふれあい食事サービス」 場所*大正コミセン	日時*毎月第1(金)時間11:30-13:30 対象*さざんかの会(大正南地区ひとり暮らし老人の会) 参加費*200円
4	「いきいきサロン」 場所*木の本集会所	日時*年2回(11月・3月)11:00- 対象*65歳以上の高齢者
5	「唱歌・童謡を歌う会」 場所*南木の本東町会集会所	日時*年3回(9月12月3月)10:00-11:30
6	「悠遊サロン」 場所*大正北小学校プレイルーム	日時*年1回(6月)12:00-16:00 対象者*西木の本の住民 費用*0
7	「ひとり暮らし高齢者と小学生と の食事会」 場所*大正北小学校プレイルーム	日時*年3回

8	「太田新町いきいきサロン」 場所*太田新町会館 (太田新町7丁目)	日時*奇数月の第3(土)時間13:00-16:00
9	「沼ふれあい喫茶」 場所*弥生会館 (沼2-47)	日時*第3(土)時間13:30~16:00
10	「四ツ葉会サロン」 場所*南木の本新町町会防災倉庫	日時*毎週第1(木) 参加費*100円
11	木の本ふれあい喫茶 場所*木の本集会所	日時*第1日曜日(10月11月1月はお休み) 対象*木の本地区在住者(年齢制限なし) 費用*大人100円大人同伴の小学生以下は無料
12	「いきいきサロン」 場所*光蓮寺会館 (南木の本7丁目)	日時*年1回(1月)11:00~14:00
13	「太田ふれあい喫茶」 場所*太田公民館 (太田1-194)	日時*第2・4(土)奇数月第3(木)10:00-15:30
14	「若林ふれあい喫茶」 場所*若林自治会館	日時*第2(日)時間13:00-16:00(休み8・10・1月)
15	グランドゴルフ 場所*大正中学校の隣のグランド	日時*水土日曜日9:00~11:30 対象者*寿会メンバー(高齢クラブ) 費用*0 連絡先*西木の本寿会 辻本氏(991-5538)垣内氏(992-6490)

16	体操 場所*沼弥生会館	日時*第2・4木曜日13:30～ 対象者*沼高齢クラブ弥生会会員 費用*0 連絡先*楠谷氏(949-4806)
17	ビオス・クリエイティブ・スポーツ クラブ	日時*木9:00～10:00 費用*月5000円 連絡先*ビオス(948-7557)
18	河内音頭健康体操いきいき体 操 場所*太田公民館	日時*木9:00～10:00 費用*月5000円 連絡先*ビオス(948-7557)
19	ヨガ・3B体操 ・フラダンスなど教室 場所*八尾市立 南木の本防災 体育館	実施日・費用はお問い合わせしてください。 連絡先*八尾市立 南木の本防災体育館(924-6657)
20	「オレンジカフェ」(やおオレンジ カフェ) 場所*医療生協かわち野八尾南 支部 希望 (南木の本4丁目1-16)	日時*不定期 対象*誰でも 参加費*250円 連絡先*072-920-6530(やおオレンジダイヤル)
21	「はとぽっぽ大正」(子育て広場) 場所*大正コミセン	日時*第2(火)10:00～11:30 対象*0歳～就学前児 参加費*0 連絡先072-991-1161(八尾市社会福祉協議会)