

# 高美中学校区

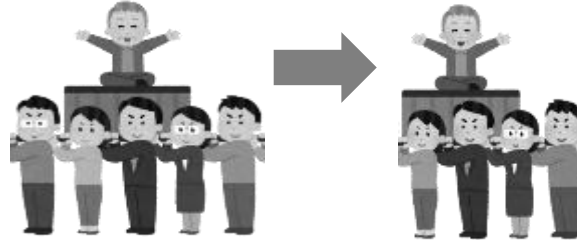


## やお地域資源MAP

(地域活動編) H30 9.20現在  
各番号の詳細は、「やっぴーMAP」をご覧ください★

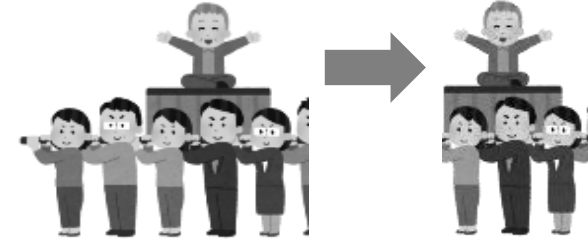
## ★高美小学校区★

	H28(実績)	H37(推計)
総数	10,511	9,834
0-14歳	1,274	1,041
15-64歳	6,195	6,009
65歳以上	3,042	2,784
うち75歳以上	1,482	1,802
高齢化率	28.9%	28.3%
後期高齢化率	14.1%	18.3%
後期高齢者一人を支える人数	5人	3.9人



## ★高美南小学校区★

	H28(実績)	H37(推計)
総数	5,602	5,032
0-14歳	586	442
15-64歳	3,298	2,932
65歳以上	1,718	1,658
うち75歳以上	741	1,058
高齢化率	30.7%	33.0%
後期高齢化率	13.2%	21.0%
後期高齢者一人を支える人数	5.2人	3.2人

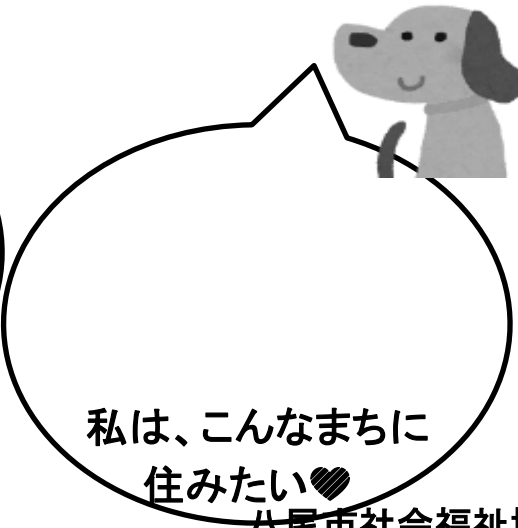


高齢化率	27.2%
後期高齢化率	12.5%

八尾市(平均)

私たち社協職員は、みなさまが「この地域に住んで良かった」と思ってもらえるまちづくりを目指しています！  
 地域のことをもっと教えてください♪

🍄アンケート🍄



# 「やっぴーMAP」

※「やお地域資源MAP(地域活動編)H30 9.20」とあわせてご覧ください。

高美(中)	名称	内容
1	「成法苑」 (高美中学校区高齢者あんしん センター) 住所*南本町3-4-5	高美・高美南小学校区の高齢者相談窓口 電話*072-994-8030 FAX*072-994-7901
2	「高美クラブ」 場所*高美小学校集会所	日時*年3回(7・11・3月)11:30-14:00 対象者*高美クラブ(高美地区ひとり暮らし老人の会) 参加費*100円/回※7月は無し
3	「ふれあい喫茶 高美」 場所*高美小学校集会所	日時*第4(日)13:30-15:30 対象者*高美地区の人 参加費*子ども0円、大人100円
4	「食事会」 場所*荘内町集会所 (八尾市桜ヶ丘1丁目)	日時*年1回 対象者*町会(荘内町)内高齢者 参加費*100円
5	「食事会」 場所*若草団地集会所(若草町1 丁目)	*実施時期と実施有無は年度により異なる 日時*年1回 対象*町会(若草団地)内高齢者 参加費*100円

6	「食事会」 場所*青山5丁会館 (青山町5-8-41)	* 実施時期と実施有無は年度により異なる 日時*年1回対象者*青山5丁会町会の高齢者 参加費*100円
7	「食事会」 場所*成法寺会館 (八尾市南本町2-3-9)	日時*年1回 (実施時期と実施有無は年度により異なる) 対象者*松山1丁会町会の高齢者 参加費*100円
8	「食事会」 場所*今井会館 (南本町4-4-30)	* 実施時期と実施有無は年度により異なる 日時*年1回対象者*町会内高齢者 参加費*100円
9	「食事会」 場所*ウイング	* 実施時期と実施有無は年度により異なる 日時*年1回対象者*青山3丁会町会の高齢者 参加費*100円
10	「食事会」 場所*高美小学校集会所	* 実施時期と実施有無は年度により異なる日時 *各町会ごとに年1回 対象者*各町会内 (青山団地/青山4丁会/新高美町会/別宮町会)の高齢者 参加費*100円
11	「ニュースポーツ」 場所*高美小学校	日時*6月(日) 対象者*高美地区の人 参加費*0

12	「フェスタ高美」 場所*高美小学校	日時*7月 対象者*高美地区の人 参加費*さまざま
13	「食事会」 場所*安中老人福祉センター	日時*毎月第2(火)11:30-12:00 対象者*高美南地区の60歳以上 参加費*200円
14	「ゲーム大会、伝統遊び継承、 ニュースポーツ(など)」 場所*安中青少年会館 (南本町8-4-12)	日時*年数回 対象者*高美中学校区の人 参加費*0
15	「グループまほろば」 場所*さぽーとやお2F (青山町4丁目4-18)	コーラス・抒情歌(童謡・唱歌)、 福祉でのお祭りやバザーのお手伝い  日時*毎週(火)13時45分～15時45分 コーラスボランティア活動2月月～7月、 9月～12月6～7か所 参加費*年会費 年/24000円 練習月4回3000円 月2回1500円 対象者*誰でも 連絡先*072-991-3131(池田さん)
16	「お茶会」 場所*若草団地集会所 (若草町1丁目)	日時*第4土曜日13時～ 対象者*若草団地住民 参加費*100円+お茶持参

17	「各種教室・ジム」 場所*ウイング	日時・対象者*教室により異なる 参加費*有り。教室より異なる
18	「花のボランティア」 (草木を育て公共施設へ) 場所*安中町8-20	日時*不定期 対象者*誰でも 費用*0
19	「オレンジカフェ」 (やおオレンジカフェ) 場所*医療生協かわち野高美支部 はからめ (高美町4丁目6-69)	日時*奇数月の第4(金)10:30~12:00 対象*誰でも 参加費*200円 連絡先*072-920-6530(やおオレンジダイヤル)
20	「はとぽっぽ八尾」(子育て広場) 場所*荘内保育所	日時*第1(月)10:00~11:30 (※8・1月は休み、祝日の場合は翌週に変更、 4・7月は第2月曜日) 対象*0歳~就学前児 参加費*0 連絡先072-991-1161(八尾市社会福祉協議会)
21	オレンジカフェつむぎ 場所*地域交流スペースLifeつむぎ (南本町3-4-5)	日時*毎月第3土曜日 14:00~16:00 対象*どなたでも 参加費*お茶代100円 連絡先*高齢者あんしんセンター成法苑 072-994-8030

22	「喫茶コーナー:カムカム」 場所*障害者総合福祉センター (きずな)	日時*10:30~16:30 (※センター休館日のみ、お休みとなります) 対象*どなたでも 参加費*0 (持ち込みOK。メニューを注文される際は、200円。)
----	--	---