

# 上之島中学校区

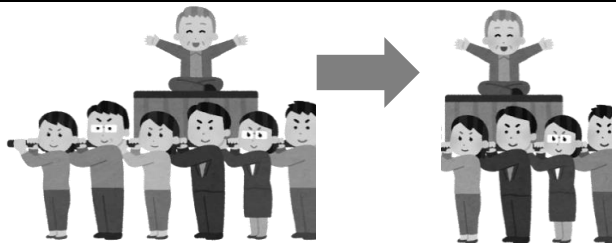


## やお地域資源MAP

(地域活動編) H30.12.20現在  
各番号の詳細は、「やっぴーMAP」をご覧ください★

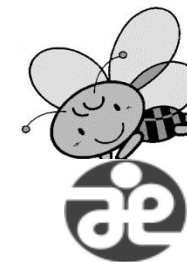
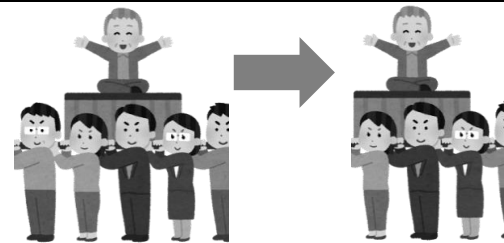
## ★上之島小学校区★

	H28(実績)	H37(推計)
総数	7,510	7,001
0-14歳	878	714
15-64歳	4,504	4,230
65歳以上	2,128	2,057
うち75歳以上	914	1,294
高齢化率	28.3%	29.4%
後期高齢化率	12.2%	18.5%
後期高齢者一人を支える人数	5.9人	3.8人



## ★山本小学校区★

	H28(実績)	H37(推計)
総数	9,642	8,843
0-14歳	1,282	920
15-64歳	5,389	5,284
65歳以上	2,971	2,639
うち75歳以上	1,416	1,770
高齢化率	30.8%	29.8%
後期高齢化率	14.7%	20.0%
後期高齢者一人を支える人数	4.7人	3.5人

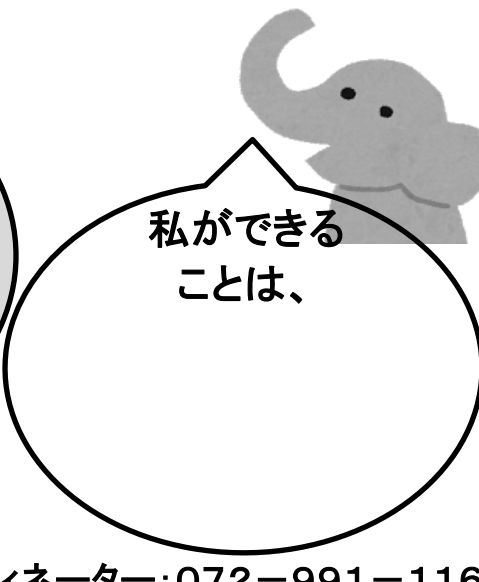
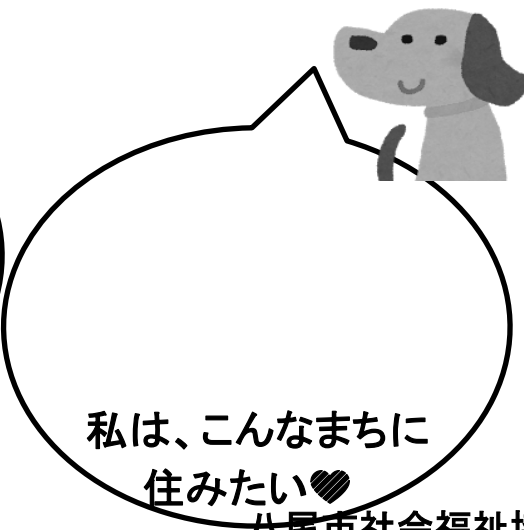


高齢化率	27.2%
後期高齢化率	12.5%

八尾市(平均)

私たち社協職員は、みなさまが「この地域に住んで良かった」と思ってもらえるまちづくりを目指しています！  
 地域のことをもっと教えてください♪

🍄アンケート🍄



# 「やっぴーMAP」

※「やお地域資源MAP(地域活動編)H30.12.20」とあわせてご覧ください。

上之島	名称	内容
1	「スローライフ八尾」 (上之島中学校区高齢者あんしんセンター) 住所*福栄町1-12	山本・上之島小学校区の高齢者相談窓口 電話*072-990-1220 FAX*072-990-1219
2	「いきいきサロン」 場所*堤町集会所 (八尾市堤町1丁目7-8)	日時*第1・4(土)午後1時～4時 対象*山本地区の方 参加費*100円
3	「山本ふれあい喫茶」 場所*山本集会所 (山本町北4-10-7)	日時*第4(木)13:00-16:00 対象者*山本地区の人 参加費*100円
4	「世代間交流」 場所*山本幼稚園・山本小学校	日時*不定期 対象*山本地区の高齢者と子ども
5	「堤ふれあい喫茶」 場所*堤町集会所 (堤町1丁目7-8)	日時*第2・4(土)13:00-16:00 対象*山本地区の人 参加費*100円
6	「ふれあい食事サービス」 場所*上之島小学校集会所	日時*第2(日)時間12:30～ 対象*あやめの会(上之島地区ひとり暮らしの老人会) 参加費*200円
7	「フレンドカフェかみお」 場所*上尾町集会所 (上尾町1丁目)	日時*第3(日)9:00-12:00 対象*上之島地区の人 参加費*100円

8	「フレンドカフェ」 場所*レックスマンション遊技室	日時*第2・4(土)9:00-11:00 対象者*上之島地区の人 参加費*100円
9	「くり」 場所*上之島小学校集会所	日時*第4(土)9:00-12:00 対象者*上之島地区の人 参加費*200円
	<del>「地域リハビリ」 場所*山本集会所 (山本町北4丁目10-7)</del>	<del>日時*第2・4(火)、第1(水) 対象*山本地区の65歳以上</del>
10	「ふれあい食事サービス」 場所*山本小学校区内集会所 (山本町北2丁目6-39)	日時*第1(土)12:30~ 対象*すみれの会(山本地区ひとり暮らし老人の会) 参加費*200円
11	「地域リハビリ」 場所*堤町集会所 (堤町1-7-8)	日時*第2・4(火)、第1(水)
12	「グランドゴルフ」 場所*上之島小学校グラウンド	日時:第3(土)9時~12時 対象:校区住民 参加費:無料
13	「上之島地域見守りボランティアの会」 場所*上之島小学校集会所	内容*見守り、学習会 日時:*不定期 対象:*校区住民 参加費*0
14	「上之島小学校区 高齢者昼食会(もみの木会)」 場所:上之島小学校集会所	日時:第2(日)12時~13時 対象:上之島小学校区独居高齢者 参加費:200円

15	「高齢クラブ喜楽会」 場所：上之島小学校集会所	日時：第1(日)10時～12時 対象：高齢者 参加費：適宜徴収
16	「ふれあい喫茶」 場所：小畑集会所 (山本町北6丁目1-12)	日時：第3(日)13時～16時 費用：100円(ビール300円)
17	「長池ふれあい喫茶」 場所：長池5丁目自治会集会所 (長池町5丁目27-2)	日時：第3(日)13時～16時(1・8月休み)
18	「ふれあい喫茶」 場所：上之島南町会ふれあいセ ンター (上之島町南2-34)	日時：第3(木)13時～16時