

曙川中学校区

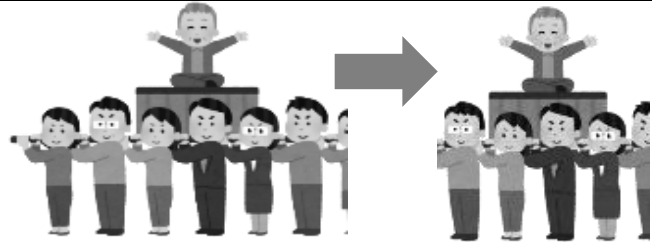


やお地域資源MAP

(地域活動編) H31.03.20現在
各番号の詳細は、「やっぴーMAP」をご覧ください★

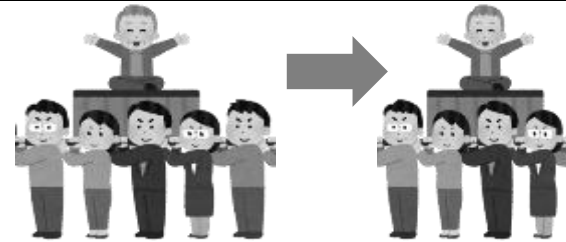
★高安西小学校区★

	H28(実績)	H37(推計)
総数	10,885	10,170
0-14歳	1,435	1,121
15-64歳	6,634	6,242
65歳以上	2,816	2,807
うち75歳以上	1,285	1,674
高齢化率	25.9%	27.6%
後期高齢化率	11.8%	16.5%
後期高齢者一人を支える人数	6.3人	4.4人



★南山本小学校区★

	H28(実績)	H37(推計)
総数	10,804	9,927
0-14歳	1,306	1,040
15-64歳	6,445	6,137
65歳以上	3,053	2,749
うち75歳以上	1,550	1,767
高齢化率	28.3%	27.7%
後期高齢化率	14.3%	17.8%
後期高齢者一人を支える人数	5人	4.1人

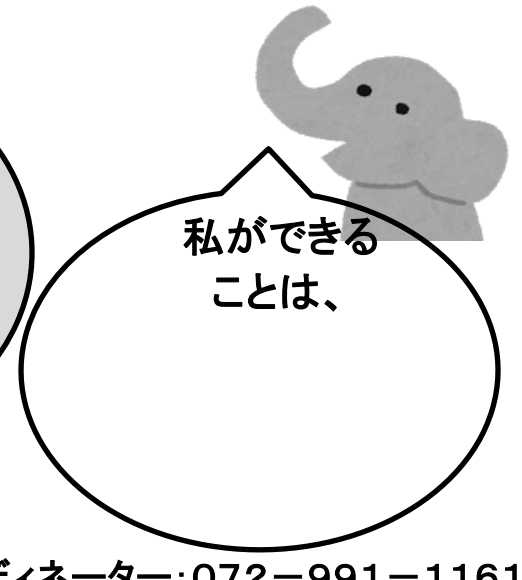
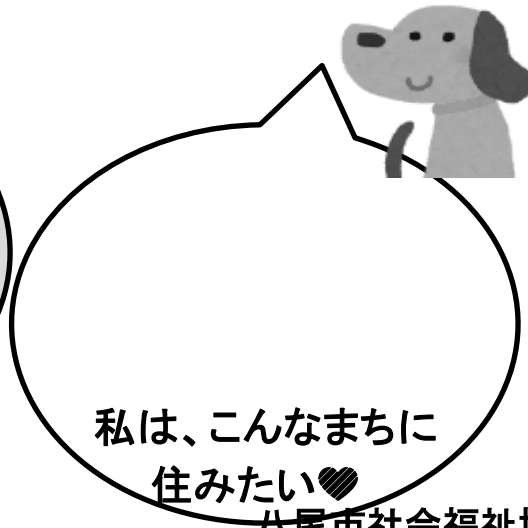


高齢化率	27.2%
後期高齢化率	12.5%

八尾市(平均)

私たち社協職員は、みなさまが「この地域に住んで良かった」と思ってもらえるまちづくりを目指しています！
 地域のことをもっと教えてください♪

❀アンケート❀



「やっぴーMAP」

※「やお地域資源MAP(地域活動編)H31.03.20」とあわせてご覧ください。

曙川(中)	名称	内容
1	「サポートやお」 (曙川中学校区 高齢者あんしんセンター) 住所*青山町4-4-18	南山本・高安西小学校区の高齢者相談窓口 電話*072-991-0182 FAX*072-991-1523
2	「食事会」 場所*高安西小学校集会所	日時*第3(日)11:30-12:30 対象者*むつみ会(高安西地区ひとりぐらし高齢者の会) 参加費*200円
3	「いきいきサロン」 場所*高安西小学校集会所	日時*第1(日)13:00-14:00 対象者*むつみ会(高安西地区ひとり暮らし老人の会) 参加費*0
4	「ふれあい喫茶お・も・て・な・し」 場所*高安西小学校集会所	日時*第2(日)13:00-16:00 対象者*高安地区内の人 参加費*100円
5	世代間交流(昔遊びの伝承) 場所*高安西小学校	日時*年1回、2月平日 対象者*小学校3年生、地域の委員15名程 参加費*とくになし

6	「納涼祭」 場所*高安西小学校	日時*8月の第1(土) 対象者*高安西地区の人 参加費*さまざま
7	「こいのぼり掲揚」 場所*恩智川(ひらなべばし)周 辺	日時*4月-5月 参加費*0
8	「食事会」 場所*南山本小学校集会所	日時*第2(月)12:00-14:00 対象者*さくらんぼ会(南山本地区ひとり暮らし老人の会) 参加費*200円
9	「わくわくプラザ」 場所*南山本小学校	日時*第2・4(土)9:00-11:30 対象者*南山本小学校児童 参加費*0-100円
10	「ふれあい喫茶型サロン ほっとステーション」 場所*南山本小学校集会所	日時*第1(日)13:00-16:00 参加者*南山本地区の人 参加費*100円
11	ふれあい祭り 場所*南山本小学校	日時*7月最終(土) 対象者*南山本地区の人 参加費*さまざま

12	「たんぽぽの会」 場所*南山本幼稚園	日時*年数回 対象者*園児の祖父母とたんぽぽの会 参加費*0
13	「ラジオ体操」 場所*高井公園 (山本高安町2-6)	日時*7時ごろ(季節によって変動有り) 対象者*だれでも 参加費*なし
14	「絵画教室」 場所*南山本小学校集会所	日時*各 毎月2回 対象者*高齢者 参加費*1,200円
15	「グラウンドゴルフ練習会」 場所*南山本小学校グラウンド	日時*第1・3・5土曜日 8:00~午前 対象者*南山本地区概ね65歳以上の方
16	「ウェルネスヨガ (インドヨガ)」 場所*南山本小学校集会所	日時*第1・3金曜日 午前10時~11時 講師*パドマユールまゆみ氏 (印度政府公認SVYASAヨガインストラクターベナレスヒन्दウー大学ヨガ教師 認定) 参加費*1,600円/月2回 問合せ先:072-996-7695(柳谷氏)