

# 志紀中学校区

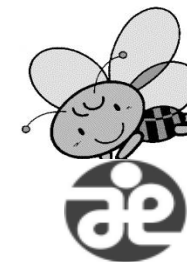


## やお地域資源MAP

(地域活動編) R1 7.20現在  
各番号の詳細は、「やっぴーMAP」をご覧ください★

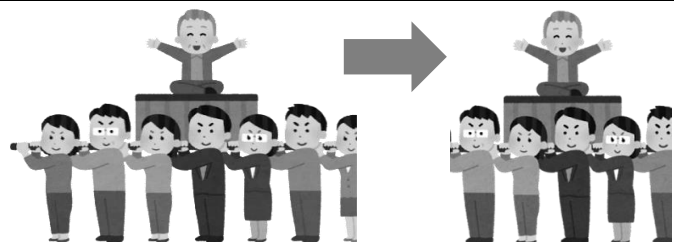
# ★志紀小学校区★

	H28(実績)	H37(推計)
総数	17,057	16,253
0-14歳	2,227	1,717
15-64歳	10,501	10,207
65歳以上	4,329	4,329
うち75歳以上	1,955	2,592
高齢化率	25.4%	26.6%
後期高齢化率	11.5%	15.9%
後期高齢者一人を支える人数	6.5人	4.6人



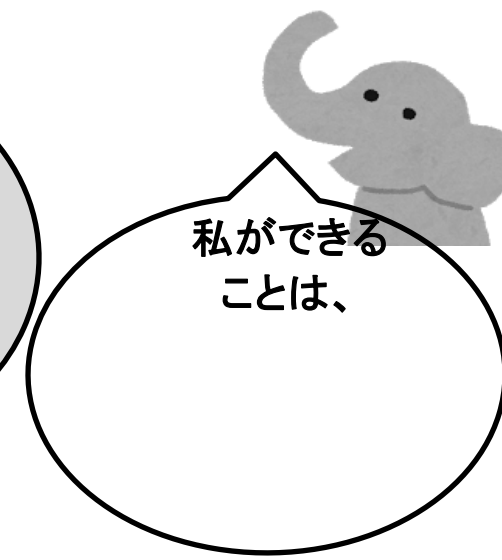
高齢化率	27.2%
後期高齢化率	12.5%

八尾市(平均)



私たち社協職員は、みなさまが「この地域に住んで良かった」と思ってもらえるまちづくりを目指しています！  
 地域のことをもっと教えてください♪

🍄アンケート🍄



# 「やっぴーMAP」

※「やお地域資源MAP(地域活動編)R1 7.20」とあわせてご覧ください。

志紀(中)	名称	内容
1	「楽寿」 (志紀中学校区高齢者あんしん センター) 住所*神宮寺1-154	志紀中学校区の高齢者相談窓口 電話*072-920-3612 FAX*072-943-3606
2	「ふれあい給食」 場所*志紀コミセン2階	日時*毎月第2(木)時間12:00-13:30頃 対象*独居高齢者 参加費*200円
3	「ふれあいサロン四季」 場所*志紀コミセン	日時*毎月第4(木)時間10:30-12:00 対象*志紀地区の人 参加費*100円
4	「世代間交流」 場所*志紀コミセン	日時*年2回(9月・2月)ふれあい給食時に志紀幼稚園児が 参加
5	「きずな食堂」 場所*志紀コミセン	日時*年3回~4回程度(終業式の時期) 対象*志紀地区小学生と親御さん 費用*こども100円大人300円
6	「河内音頭健康体操」 場所*志紀コミセン	日時*第3木曜日9:00~(サロン開催前)
7	「アトムの会」(地域リハビリ) 場所*志紀コミセン	日時*第2・4水曜日

8	「Cafeきらく」 (やおオレンジカフェ) 場所*R&Bデイサービス (弓削町3丁目27)	日時*第3(日)13:30~15:30 対象*誰でも 参加費*100円 連絡先*072-920-6530(やおオレンジダイヤル)
9	「はとぽっぽ志紀」(子育て広場) 場所*志紀コミセン2F	日時*第1(火)10:00~11:30(※5・8・1月は休み) 対象*0歳~就学前児 参加費*0 連絡先072-991-1161(八尾市社会福祉協議会)
10	「健康体操、押し絵講習、他」 場所*JA大阪中河内志紀支店 (田井中2-1)	対象*女性会会員 年会費*1200円 連絡先*活動の詳細は下記までお問合せください 072-949-5371
11	「しきなみ短歌会」 場所*志紀第4集会所	日時*第2(月)10:00~ 参加費*500円/月 連絡先*090-3353-1814(笑いヨガ協会八尾支部)
12	「八尾たまり場」(体操、卓球、 マーク案、指圧など日替わり) 場所*医療生協かわち野志紀支 部 はばたき(志紀町1丁目142 -6)	日時*毎日10:00~15:00(※正月は休み) 対象*誰でも 参加費*さまざま 連絡先*072-925-8755 (ふれあいセンター八尾3階地域交流センター)