

桂中学校区

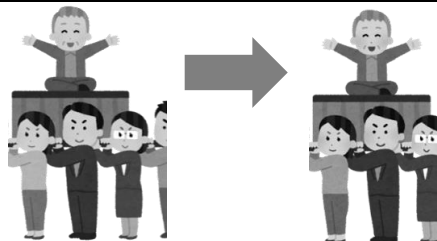


やお地域資源MAP

(地域活動編) R1.7.20現在
各番号の詳細は、「やっぴーMAP」をご覧ください★

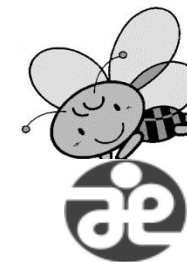
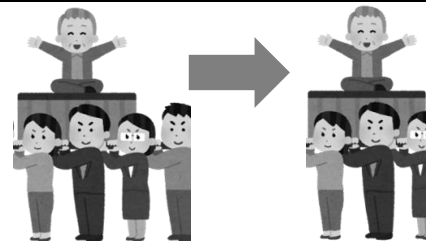
★桂小学校区★

	H28(実績)	H37(推計)
総数	3,554	3,145
0-14歳	296	266
15-64歳	1,932	1,720
65歳以上	1,326	1,159
うち75歳以上	699	771
高齢化率	37.3%	36.8%
後期高齢化率	19.7%	24.5%
後期高齢者一人を支える人数	3.2人	2.6人



★北山本小学校区★

	H28(実績)	H37(推計)
総数	5,786	5,331
0-14歳	566	511
15-64歳	3,215	3,020
65歳以上	2,005	1,801
うち75歳以上	1,006	1,199
高齢化率	34.7%	33.8%
後期高齢化率	17.4%	22.5%
後期高齢者一人を支える人数	3.8人	2.9人

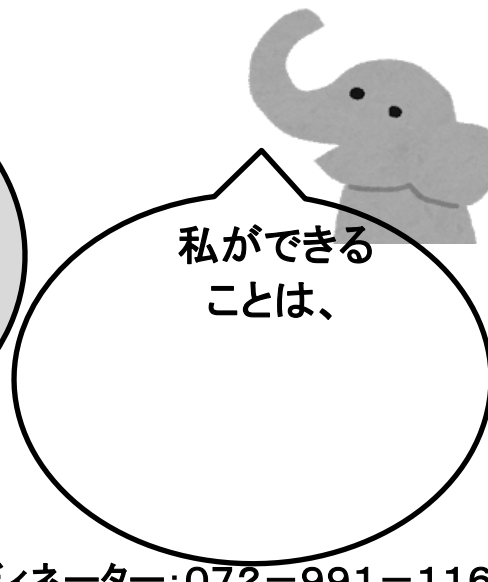
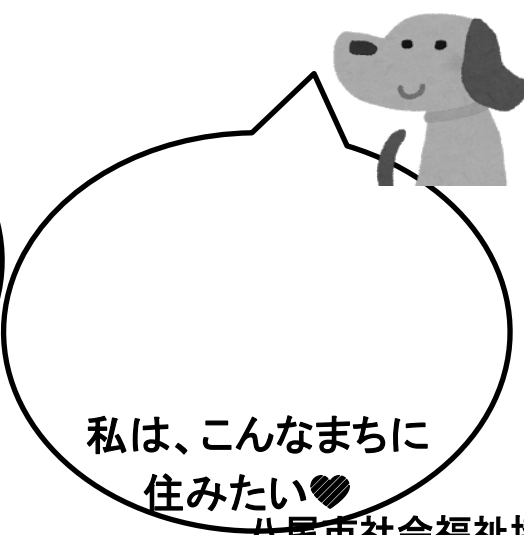


高齢化率	27.2%
後期高齢化率	12.5%

八尾市(平均)

私たち社協職員は、みなさまが「この地域に住んで良かった」と思ってもらえるまちづくりを目指しています！
 地域のことをもっと教えてください♪

🍄アンケート🍄



「やっぴーMAP」

※「やお地域資源MAP(地域活動編)R1.7.20」とあわせてご覧ください。

桂(中)	名称	内容
1	「スローライフ北」 (桂中学校区高齢者あんしんセンター) 住所*幸町2-48-4 店舗付住宅8-3	高齢者相談窓口(対象:桂・北山本小学校区) 電話*072-924-3344 FAX*072-924-3345
2	「ききょうの会」 場所*桂人権コミセン	日時*第2(土)11:00- 対象*ききょうの会(西郡地区ひとり暮らし老人の会) 参加費*200円
3	「さつき会」 場所*福万寺公民館 (福万寺町3-74)	日時*5・7・8・11・12・3月の第2(土) 時間*11:30-14:00 対象者*さつき会(北山本地区ひとり暮らし高齢者) 参加費*100円
4	「ふれあい食事サービス」 場所*福万寺公民館 (福万寺町3-74)	日時*6・9・12・3月の第2(土) 時間*11:30-13:30 対象者*北山本地区の65歳以上 参加費*100円
5	「ふれあい喫茶」 場所*桂人権コミセン	日時*最終週の第4(水)13:00-15:00 対象*西郡地区の人 参加費*100円
6	「ふれあい喫茶」 場所*福万寺公民館 (福万寺町3-74)	日時*第1(日)9:30-12:00 対象*北山本地区の人 参加費*100円

7	「すずらん会」 場所*高砂住宅集会所 (高砂町4丁目51)	日時*第4(日)11:00~ 対象者*すずらん会(高砂地区ひとり暮らし老人の会) 参加費 200円
8	「盆踊り」 場所*高砂住宅集会所中央公園	日時*年1回(7月) 対象*地域住民 参加費*無し
9	「子育てサロン」 場所*福万寺公民館 (福万寺町3-74)	日時*第2・4(火)10:00-11:30 休み*8・1月 第2(火)、12・3月 第4(火) 対象*北山本地区の0歳-就学前児童 参加費*0
10	世代間交流「グランドゴルフ」 場所:山本町北第2公園	日時:5月 対象者:地域住民 参加費:無料
11	世代間交流「ラジオ体操」 場所:山本町北第2公園	日時:8月 対象者:地域住民 参加費:0
12	「いきいきサロン」 場所:桂人權コミセン	日時:不定期 対象:地域住民 参加費:200円
13	「サークル活動」 場所*医療生協かわち野北山本 支部センター ゆめ (福万寺町2-47)	日時*日替わり 対象*地域住民 参加費*0

14	「食事会」 場所*医療生協かわち野北山本 支部センター ゆめ (福万寺町2-47)	日時*第3(土) 11時~14時 対象*地域住民 参加費*300円
15	「モーニング」 場所*医療生協かわち野北山本 支部センター ゆめ (福万寺町2-47)	日時*第3 (日)9:00~11:00 対象*地域住民 参加費*150円
16	「しめ縄作り」 場所*福万寺公民館 (福万寺町3-74)	日時*12月 対象者*地域住民 参加費*100円
17	「七夕」 場所*福万寺公民館 (福万寺町3-74)	日時*7月 対象者*地域住民 参加費*100円
18	「ゆめかふえ」 (やおオレンジカフェ) 場所*医療生協かわち野山本東 支部 ゆめ (福万寺町2-47)	日時*第3(金)13:30~15:30 対象*誰でも 参加費*200円 連絡先*072-920-6530(やおオレンジダイヤル)
19	「お茶サークル」 場所*桂人権コミセン	日時*第2(木)午後1時~午後3時 第4(火)午後7時~午後9時 対象*地域住民 参加費*会費1か月¥1,000 連絡先:城氏(090-5251-0856) 備考:お茶の作法について初心者からでも学べます。