

亀井中学校区



やお地域資源MAP

(地域活動編) R1 7.20現在

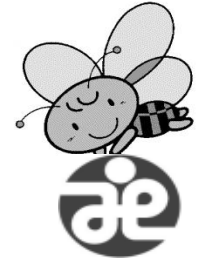
各番号の詳細は、「やっぴーMAP」をご覧ください★

★亀井小学校区★

	H28(実績)	H37(推計)
総数	11,732	10,836
0-14歳	1,997	1,557
15-64歳	7,416	6,946
65歳以上	2,319	2,333
うち75歳以上	1,032	1,388
高齢化率	19.8%	21.5%
後期高齢化率	8.8%	12.8%
後期高齢者一人を支える人数	9.1人	6.1人

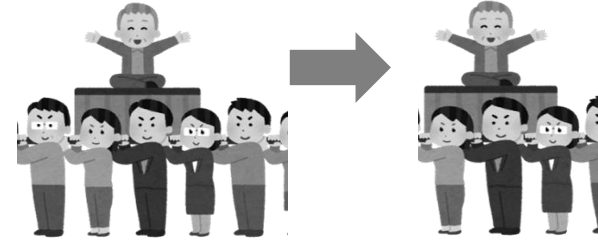
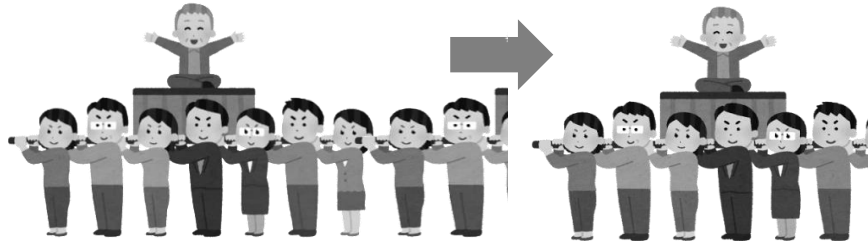
★竹淵小学校区★

	H28(実績)	H37(推計)
総数	4,781	4,447
0-14歳	492	385
15-64歳	2,860	2,636
65歳以上	1,429	1,426
うち75歳以上	648	865
高齢化率	29.9%	32.1%
後期高齢化率	13.6%	19.5%
後期高齢者一人を支える人数	5.2人	3.5人



高齢化率	27.2%
後期高齢化率	12.5%

八尾市(平均)



私たち社協職員は、みなさまが「この地域に住んで良かった」と思ってもらえるまちづくりを目指しています！
 地域のことをもっと教えてください♪

❀アンケート❀



「やっぴーMAP」

※「やお地域資源MAP(地域活動編)R1 7.20」とあわせてご覧ください。

亀井(中)	名称	内容
1	「ホーム太子堂」 (亀井中学校区高齢者あんしんセンター) 住所*太子堂4-1-32	竹淵・亀井小学校区の高齢者相談窓口 電話*072-996-0262 FAX*072-996-5867
2	「ふれあい喫茶亀井」 場所*亀井小学校区集会所 (亀井町2-4-8)	日時*第4(月)13:30-15:30 対象者*亀井小学校区の人 参加費*100円
3	「ふれあい喫茶た・こ・ち」 場所*竹淵コミセン	日時*第2(水)10:00-11:30 対象*竹淵小学校区の人 参加費*100円
4	「食事会」 場所*亀井福祉会館 (亀井町4-2-8)	日時*第3(土)11:30-12:30頃 対象者*亀桜会(亀井地区ひとり暮らし老人の会) 参加費*0
5	「食事会」 場所*跡部本町公民館 (跡部本町3-3-35)	日時*年5回 11:30-13:00 対象者*みちくさ会(亀井小東地区ひとり暮らし老人の会) 参加費*100円
6	「竹の会 食事会」 場所*竹淵コミセン	日時*第4(木)11:45- 対象*ゆりの会(竹淵地区ひとり暮らし老人の会) 参加費*200円

7	「いきいきサロン」 場所*亀井福祉会館 (亀井町4-2-8)	日時*第3(土)12:30-13:30頃 対象者*亀桜会(亀井地区ひとり暮らし老人の会) 参加費*0
8	「グラウンドゴルフ大会」 場所*亀井小学校体育館	日時*年2回
9	「いきいきサロン」 場所*亀井小学校区集会所 (亀井町2-4-8)	日時*不定期 対象者*町会単位で異なる
10	「餅つき大会」 場所*跡部本町公園 (跡部本町3-4-9)	日時*3月頃 対象*亀井小東地区の人 参加費*0
11	「子育てサロン」 場所*竹漕コミセン	日時*随時
12	「地域フェスタ IN 亀井小学校区」 場所*亀井小学校	日時*6月 対象*亀井小学校区の人 参加費*さまざま
13	「命の貯蓄体操」 場所*跡部本町公民館 (跡部本町3-3-35)	日時*毎週水曜日 10:00-11:30 対象者*どなたでも 参加費*月3000円 連絡先*072-962-6858(村井様)

14	「いきいきサロン」 場所*跡部本町公民館 (跡部本町3-3-35)	日時*不定期 対象*町会単位で異なる
15	「子どもクリスマス大会」 場所*亀井小学校体育館	
16	「東ネットワーク (いきいきサロン)」 場所*竹漕会館 (竹漕4-39)	日時*第1(土) 対象者*竹漕地区65歳以上の人
17	「いきいきサロン」 場所*竹漕会館 (竹漕4-39)	日時*第1・3(水)13:00- 対象者*竹漕地区の人
18	「ホーム太子堂 喫茶室」 場所*ホーム太子堂 1階 喫茶 (太子堂4-1-32)	日時*毎日 10:00~16:00 対象者*どなたでも 参加費*150円 連絡先*072-996-0026(ホーム太子堂) ※1人でもお友達とでも、気軽に利用できる喫茶室です。 施設行事や職員、ボランティアの都合で休業や時間短縮となる場合があります。

19	<p>「おっちゃんカフェ」 場所*ホーム太子堂 1階 喫茶室 (太子堂4-1-32)</p>	<p>日時*第3水曜日 13:00~15:00 対象*どなたでも 参加費*150円 連絡先*072-996-0026(ホーム太子堂) ・コーヒー、その他ジュースなどを150円でご用意。 ・女性の方も大歓迎！楽しく将棋をするもよし、新聞を見るもよし、話をするのもよし。のんびりした雰囲気です。</p>
20	<p>ふれあいサロン「CAFÉ MOA(カフェ モア)」 場所*モアノーブル久宝寺 (跡部本町1-1-30)</p>	<p>日時*第1水曜日 14:00~15:00 対象*どなたでも 参加費*0円 連絡先*072-991-0100(モアノーブル久宝寺) ・事前予約が望ましい</p>