

高安中学校区



Map data ©2017 Google

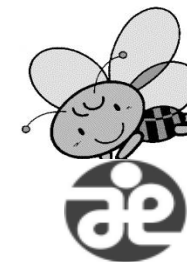
やお地域資源MAP

(地域活動編) R1 7.20現在

各番号の詳細は、「やっぴーMAP」をご覧ください★

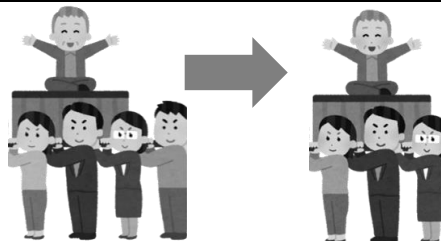
★高安小学校区★

	H28(実績)	H37(推計)
総数	8,449	7,695
0-14歳	792	611
15-64歳	4,780	4,362
65歳以上	2,877	2,722
うち75歳以上	1,433	1,700
高齢化率	34.1%	35.4%
後期高齢化率	17.0%	22.1%
後期高齢者一人を支える人数	3.9人	2.9人



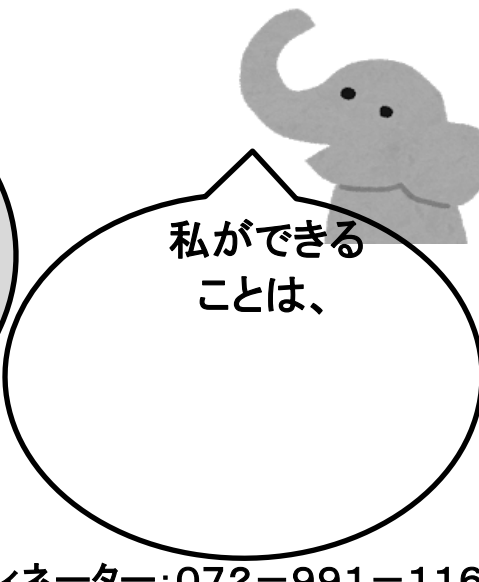
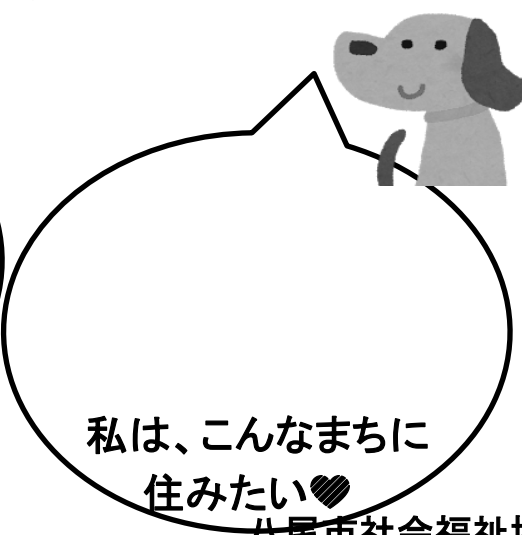
高齢化率	27.2%
後期高齢化率	12.5%

八尾市(平均)



私たち社協職員は、みなさまが「この地域に住んで良かった」と思ってもらえるまちづくりを目指しています！
 地域のことをもっと教えてください♪

🍄アンケート🍄



「やっぴーMAP」

※「やお地域資源MAP(地域活動編)R1 7.20」とあわせてご覧ください。

高安(中)	名称	内容
1	「寿光園」 (高安中学校区高齢者あんしんセンター) 住所*楽音寺2-126	高安小学校区の高齢者相談窓口 電話*072-940-5505 FAX*072-940-2789
2	「食事会」 場所*高安コミュニティセンター	日時*第3(木)12時頃 対象者*きくの会(高安地区ひとり暮らし老人の会) 参加費*200円
3	「いきいきサロン」 場所*千塚会館 (千塚 3-255)	日時*不定期 対象者*高安地区の65歳以上
4	「レイモミハラウ」(フラダンス) 場所*郡川会館 (郡川5-181)	日時*第3(土)13:30~15:00 (※祭り等で変更あり) 対象者*誰でも 費用*1回1000円(※初回のみ見学・体験無料) 連絡先*090-8882-7029 その他*講師はサイコナプラハミフラネットワークの先生
5	「健美操」 場所*本照寺(黒谷6-74)	日時*第1・3(月) 9:30~10:30 対象者*誰でも 費用*月1500円(会場使用料1回200円)

6	「健康体操」 場所*貴島病院本院	内容*スポーツトレーナーと理学療法士による運動指導 日時*毎週(月) 14:00~15:30 対象者*誰でも 費用*0
7	「健康体操さくらんぼ午前」 (ペア体操など) 場所*JA高安支店 (服部川6-268)	日時*毎週(木) 10:00~12:00 対象者*誰でも 費用*月2500円
8	「健康体操さくらんぼ午後」 (ペア体操など) 場所*JA高安支店 (服部川6丁目268)	日時*毎週(木) 13:30~15:30 対象者*誰でも 費用*月2500円
9	「カフェノーブル」 (やおオレンジカフェ) 場所*グループホームノーブル (楽音寺6丁目45)	日時*不定期 14:00~16:00 対象*誰でも 参加費*100円 連絡先*072-920-6530(やおオレンジダイヤル)
10	「健康体操、押し絵講習、他」 場所*JA大阪中河内 高安支店 (服部川6-268)	対象*女性会会員 年会費*1,200円 連絡先*活動の詳細は下記までお問合せ下さい 072-941-8028

11	「健康体操、押し絵講習、他」 場所*JA大阪中河内 北高安支 店(大竹3-76)	対象*女性会会員 年会費*1,200円 連絡先*活動の詳細は下記までお問合せ下さい 072-941-8027
12	「ふれあい喫茶 やまたけ」 場所*山畑集会所(山畑會館)	日時*第4(火)15:00~16:00 対象*地域住民 参加費*100円 連絡先*高安出張所(072-941-8013) 備考*高安地区住民を対象とした喫茶活動