

社会福祉協議会とは？

八尾市社会福祉協議会(社協)は、地域福祉活動の中核となって、さまざまな福祉サービスを展開する八尾市に一つだけの団体です。

地域住民や社会福祉の関係者等の参加・協力により組織され、活動しているという大きな特徴があり、民間団体としての自主性と、広く住民や社会福祉関係者に支えられた公共性という2つの側面をあわせもった、民間非営利団体(社会福祉法人)です。

社会福祉協議会の活動は住民のみなさんに支えられています

●会員・会費制度

少子高齢化が進むこれからの時代に、社協は地域福祉活動の中核として重要な役割を担うことが要請されています。補助金のみに頼るのではなく、その目的に沿うために地域の住民の方々に少しずつ負担していただき、助け合いの精神で地域の福祉活動を充実していくために、会員制度を設けて、みなさまにご協力いただいております。



組織会員

社協の理事や評議員を選出できる団体又は機関。1口2,500円の年会費にご協力いただいております。

賛助会員

- 住民賛助会員 1口100円の会費にご協力いただいている住民。
- 特別賛助会員 1口1,000円の年会費にご協力いただいている個人または事業所。
- 法人会員 1口10,000円の年会費をいただいている法人。

さまざまな助け合い・支え合い事業

献血推進事業

「愛の血液助け合い運動」として献血の普及および推進をはかる八尾市献血推進協議会の事務局を社協で担っています。

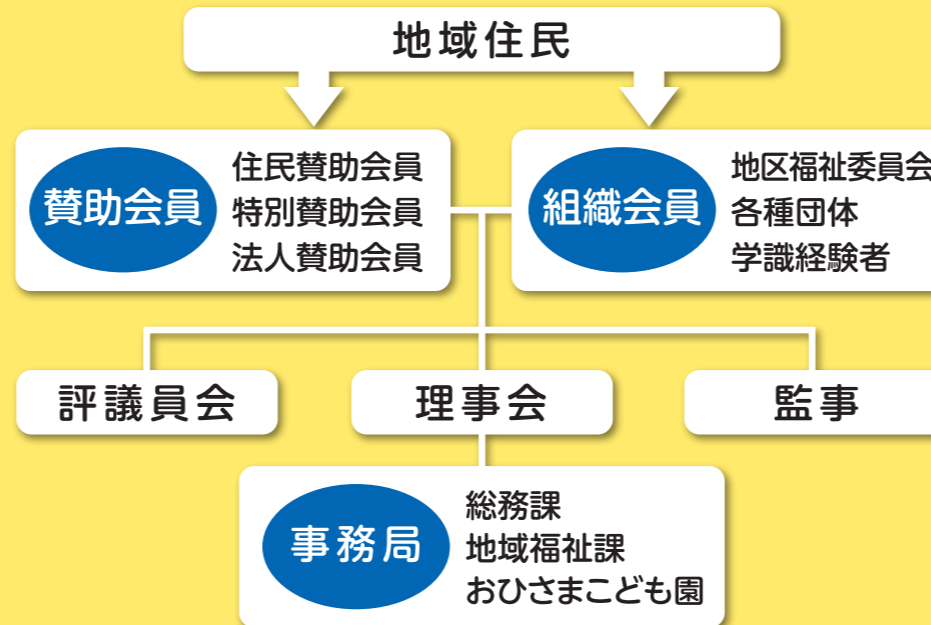
赤い羽根共同募金

赤い羽根で知られている共同募金は民間の社会福祉事業を支援するために、共同募金として、社会福祉法に基づき、毎年10月から全国的に行われています。また12月には歳末助け合い運動も実施しています。

善意銀行

皆様からの善意(寄付)を受け付ける窓口です。いただいた善意(寄付)は地域福祉活動に有効に役立てています。＊金銭寄付は、税金控除の対象になります。

八尾市社会福祉協議会の組織図



ブログ



やお地域福祉かわら版



社会福祉法人
八尾市社会福祉協議会

〒581-0003 八尾市本町二丁目4番10号
八尾市立社会福祉会館内

☎072-991-1161 FAX 072-924-0974

E-mail yaosyako@forest.ocn.ne.jp
URL http://yaosyako.org/yaosya/

だれもが夢をもち みんなで支え合う福祉のまち

やおの社協



イメージキャラクター ヤッピー

八尾市社会福祉協議会は「地域共生社会の実現」に向けて、地域のみなさん、関係機関、関係団体など多くの方々とともに地域福祉を進めていきます。



社会福祉協議会はどんな仕事をしているの？中を開いてみて！



社会福祉法人
八尾市社会福祉協議会

地域福祉の推進

地区福祉委員会

地区福祉委員会は概ね小学校区を単位に自治会、民生委員児童委員協議会、高齢クラブ、子ども会などの住民団体から組織されています。

現在、八尾市には32の地区福祉委員会が結成されており、社協と連携をとりながら、小地域ネットワーク活動をはじめ、福祉のまちづくりに取り組んでいます。

小地域ネットワーク活動

個別援助活動

ひとり暮らし高齢者や災害時要配慮者等が地域で孤立することがないように見守りのネットワークをつくります。

グループ援助活動

高齢者や障がい者、子育て中の親子等がコミセンや集会所等を利用して、交流と親睦を深めるための活動です。

喫茶サロン、いきいきサロン、子育てサロン、給食サービス、世代間交流等各地区で特色を活かした取り組みが行われています。

生活支援コーディネーター

地域の包括的な支援・サービス提供体制(地域包括ケアシステム)の構築の中で、高齢者が生きがいを持ちながら地域生活を継続していけるような支え合いの整備・コーディネートを行います。

当事者組織活動の支援

○八尾市ひとり暮らし老人の会連絡会(いちちょうの会)

ひとり暮らし高齢者が地域で孤立することなく、健康で長生きできるように研修会や情報交換等の活動を行っています。

○八尾市介護者(家族)の会

「家族の介護」という共通の経験を持つ者(当事者)が集まり、活動する当事者組織です。また介護相談も行っていきます。

福祉団体事務

八尾市民生委員児童委員協議会、八尾地区保護司会の事務局を担っています。

ボランティア・市民活動の推進

ボランティアセンター

ボランティア活動や市民活動の支援のための事業を行っています。また、ボランティアの登録、紹介(コーディネート)、講座の開催、活動支援等も行っていきます。

ファミリー・サポート・センター

子育ての援助をしてほしい人(依頼会員)と子育ての援助をしたい人(援助会員)に会員として登録していただき、会員同士で助け合っていただく活動を支援しています。



高齢者の生きがいづくり

60歳以上の方が利用できる老人福祉センターの運営を市から受託しています。趣味と教養の場を通じて、高齢者の健康づくり、仲間づくり、生きがいづくりを進めることを目的としています。囲碁、将棋、などの同好会活動を行っています。

いろいろな相談窓口

心配ごと相談

家庭や身のまわりの心配ごと、相談相手がいなくてひとりで悩んでいる方、どこの相談窓口に行けばよいのか分からなくて困っている方の相談に応じています。

八尾市生活支援相談センター

仕事や生活の困りごと、不安を抱えている方の相談窓口です。ひとり一人の状況に合わせた支援プランを作成し、専門の支援員があなたに寄り添いながら、他の専門機関と連携して解決に向けた支援を行います。

福祉の貸付制度・生活福祉資金

大阪府社協では、低所得者・障がい者・高齢者世帯の自立支援策として、資金の貸付と必要な相談支援を行う生活福祉資金貸付制度を運用しています。

八尾市社協は、この制度の窓口として、相談や申込書類の受付を行っています。

日常生活自立支援事業

認知症や知的障がい・精神障がいなどにより、判断能力が十分でない方が安心して生活がおくれるよう支援します。

サービス内容 ①福祉サービスの利用に関する相談や情報提供
②通帳等を預かり、生活費のお届けや各種支払いのお手伝い

利用料 所得に応じて

市民後見人養成事業

判断能力が十分でない人の生活を身近な立場で支援する「市民後見人」活動を推進し、活動中の方へのサポートを行います。

成年後見制度利用促進事業

権利擁護支援の中核機関として、地域連携ネットワークの構築を進めていきます。

法律・福祉の専門職団体・関係機関が連携し、個別相談会・チーム派遣を開催します。

その他の事業

車いすの貸出

高齢や障がい、ケガ等により一時的に車いすが必要な方に貸し出しています。介護保険サービス等他の制度が利用できるまでのつなぎとしてや外出するときにご利用ください。



おひさまこども園の運営

八尾市社会福祉協議会が運営する幼保連携型認定こども園です。地区福祉委員会をはじめとしたさまざまな団体と連携し、「地域で子どもを見守り育てる」を合言葉に教育・保育を進めていきます。

地域子育てつながりセンター さんさんひろば

在宅で子育てをされている就園前の親子を対象に年齢別ひろばや、イベントなどを実施しています。

子育て相談や子育てに関する情報提供も行っていきます。

